



**KYMCO-**  
**KRV** 180 TCS

NEW MODEL 2022



# SCOOTER-BIKE

スクーターならではの快適性

スポーツバイク並のライディング



KYMCO-  
**KRV** 180 TCS

*Kymco  
Renew your  
Vision*

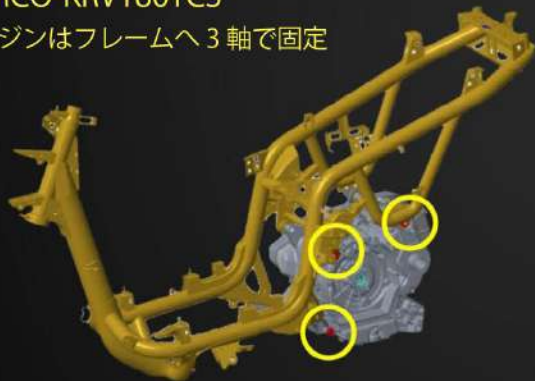
スクーターの新たな世界を  
切り開きます

## エンジンをフレームに固定

一般的なスクーターの多くが採用しているユニットスイング式のデメリットである、バネ下重量の増大を防ぐために、オートバイのようなエンジンをフレームに固定する方式を採用しました。高剛性なフレームとバネ下重量の低減により、高速走行時の安定性とハンドリング性能を高めました。

KYMCO-KRV180TCS

エンジンはフレームへ3軸で固定



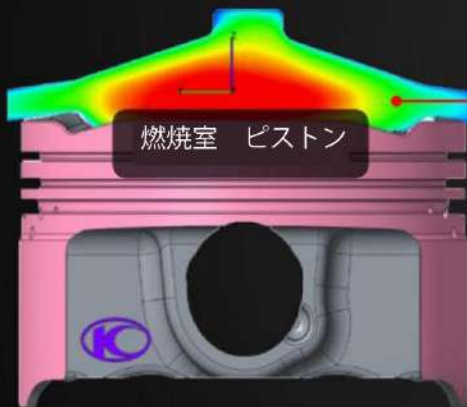


## 新型水冷エンジン

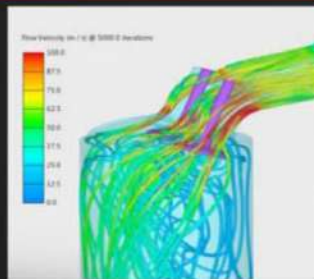
新設計の燃焼室形状とピストンにより、燃焼効率が高くなり出力向上を実現。

小型・軽量な高出力エンジンながら、バランスシャフトを2本採用することにより振動の少ないスムーズな乗り心地を実現しました

Turbulent Kinetic Energy



最適な空燃比の分布



175.1CC

最大馬力17.03PS

加速性0~100M, 7.8秒



## PTM

### Power Transmission Matrix

エンジンとトランスミッションをフレームへコンパクトに搭載するために、  
KYMCO 独自の技術 PTM (Power Transmission Matrix) を採用



これによりエンジンを  
前方へ搭載することが可能になり、  
前後重量配分の最適化を図りました



独立スイングアーム

## 独立スイングアーム

KYMCOのフラッグシップモデル「AK550」の技術をコンパクトスクーターに投入。

KYMCO-KRV180TCSはオートバイのような独立スイングアームを採用し、エンジンとトランスミッションをフレームへ固定。「バネ下重量」を下げることにより、リアサスペンションの負荷を軽減し、路面追従性を高め運動性能を大幅に向上させました。



バネ式重量



**DOWN**  
**8.1kg**

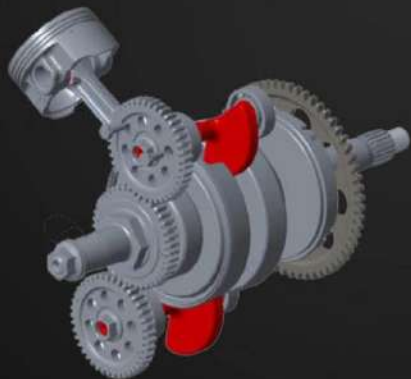
アルミニウム製独立スイングアーム

KYMCO-KRV180TCS



## ダブルバランスシャフト

高出力エンジンから発生される振動を2本のバランスシャフトで抑制。  
不快なエンジン振動を軽減することで快適な乗り心地を実現



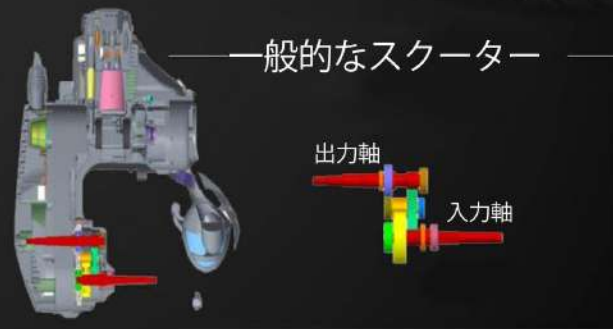
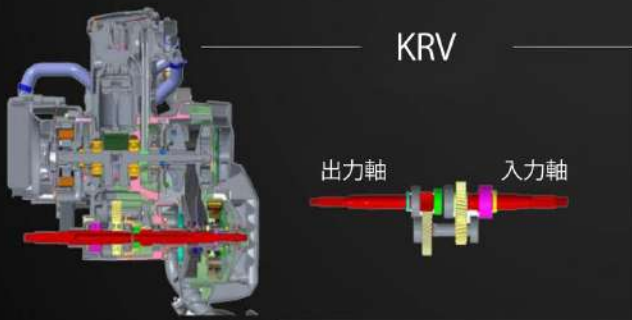
バランスシャフト





## 同軸トランスミッション

一般的なスクーターのエンジンはサイズ・重量が大きくなってしまいます。  
同軸トランスミッションを採用することで、軽量・コンパクト化に成功。  
同時に伝達効率も向上いたしました。





独立スイングアームの採用と同軸トランスミッション設計により、重心を前方へ移動することにより理想的な重量バランスを取りました。また、高剛性フレームにより、安定した一体感の感じられるハンドリングを実現しました。



重心を前方へ移動することにより

前後の重量配分、約 **50:50** を実現



抜群のコーナリング性能

同クラス最大級の  
バンク角 44°

市街地での低速域から、ワインディング時の  
高速域まで、安定感のあるコーナリング  
性能を実現

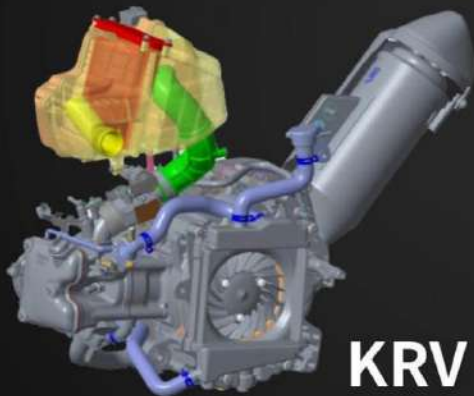


KYMCO **KRV** 180TCS

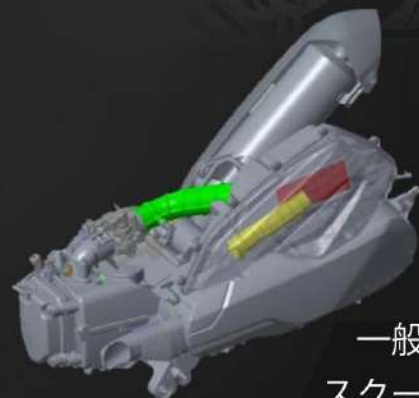


## クイックリリースエアフィルター

エアクリーナーボックスの配置を最適化。  
防塵性能・吸気効率が向上されました



**KRV**



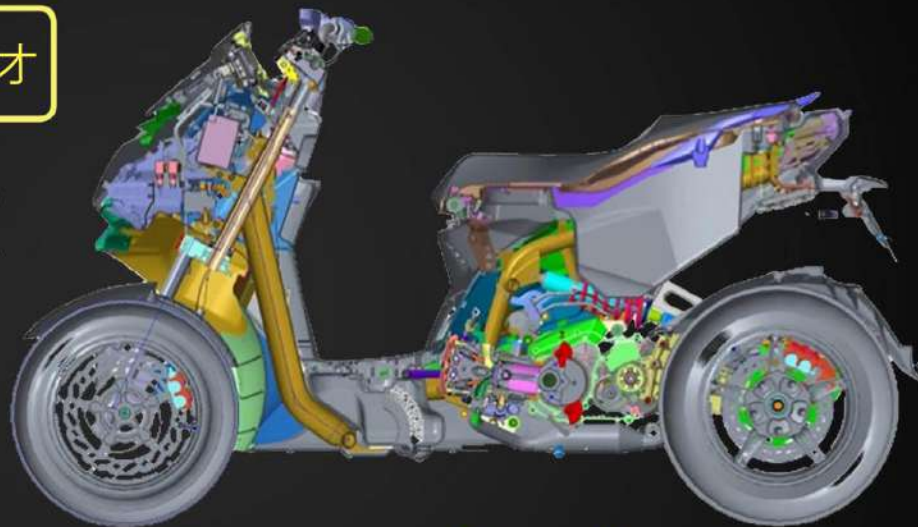
一般的な  
スクーター

## 驚異のパワーウェイトレシオ

軽量ボディとハイパワーエンジンの  
組み合わせにより、パワーウェイトレ  
シオは圧巻の 8.4kg/ps を誇ります。

装備重量143Kg

最大馬力17.03Ps



パワーウェイトレシオ **8.4KG/PS**

## 充実の安全性能

発進時や加速時のリアタイヤの空転を検知、抑制し、安全性や安心感の向上に大きく貢献するTCS（トラクションコントロールシステム）を採用。

また、ABSでのブレーキ制御も加わり安全なライディングをサポートします。

TCS(トラクションコントロールシステム)



ABS(アンチロックブレーキシステム)



最先端の安全装置でライダーをサポート

※TCS・ABS共に、ライダーの操作を補助するシステムです。  
TCS・ABSを装備していない車両と同様に、無理な運転まで対応できません。



270mm



234mm

## ブレーキシステム

フロントΦ 270mm、リアΦ 234mmのウェーブタイプのディスクローターを採用。  
強力なストッピングパワーを最新 ABS で制御することで安全性を高めております。

※ABS はライダーの操作を補助するシステムです。  
ABS を装備していない車両と同様に、無理な運転まで対応できません。



## モーターサイクルの ようなリアデザイン

アップタイプマフラーの採用で、  
KYMCO-KRV180TCS の特徴で  
もある独立スイングアームを目  
立たせるデザインを採用







## ダイナミックで 洗練されたデザイン

KYMCO-KRV180TCS ならではの  
独立スイングアームを活かした  
デザインを採用

KYMCO **KRV** 180TCS



## バーハンドル

スタイリッシュな  
バーハンドルを採用



KYMCO **KRV** 160 TCS



## フロントデザイン

ツインLEDヘッドライトとLED  
デイタイムランニングライトの組  
み合わせにより、インパクトのある  
鋭い眼光のデザインを採用

KYMCO **KRV** 180TCS



## テールランプ

被視認性の高い  
LED テールライトを採用



KYMCO **KRV** 160 TCS



## 優れた放熱性

積極的に走行風を取り入れるエアインテークを設置。



エルゴノミックデザイン

## 最適な ライディングポジション

シチュエーションによって  
使い分けることのできる  
2つのライディングポジションを設定



シート高 795mm





エルゴノミックデザイン

## タンデムもこなす快適シート

人間工学に基づいた設計と  
最適なクッション性により  
快適なシートを実現

KYMCO **KRV** 180 TCS





# K.S.S

Kymco Suspension System

## 新型リアサスペンション

車体のセンターに装着された新型のリアサスペンションはワインディングでも安定した性能を誇るスポーティな設定を採用



視認性に優れたデジタルメーター

セパレート式カラーメーター

LCDディスプレイ採用と別体インジケータの採用により、必要情報を逃さずライディングが可能





## 25 リットルの シート下収納

スポーツ性能の高い  
KYMCO-KRV180TCS でも  
スクーターの利便性は忘れていません

KYMCO **KRV** 180TCS



## LED センサーライト採用

光センサーを採用したLEDライトで  
ラゲッジスペースを照らします



キーレスでイグニションの ON/OFF、  
ハンドルロックの施錠・解錠、  
シートと給油口の解錠操作が可能

## SMART KEY システム

ポケットやバッグの中に入れてままで、グローブ着用でもキー操作が容易です



### 反応距離

推奨反応距離 1.5m 以内  
最大反応距離約 3m



KYMCO



---

## LED EAGLE EYE

LED の視認性の高い  
ライトのおかげで、  
夜間でも安心して走行が可能です

---





## LED EAGLE EYE

スポーツバイクに相応しい  
シャープなスタイリング

KYMCO **KRV** 180TCS



## LED テールライト ユニット

LED テールライトユニットにより  
後続車からの被視認性を高めています。

KYMCO **KRV** 180 TCS





## シーケンシャル LED ウィンカー

高級車にも採用されている  
シーケンシャルウィンカーを  
採用。高輝度 LED を採用し、  
被視認性も高めております。







# KYMCO-KRV 180TCS 諸元表



モデル名	KYMCO-KRV180TCS
型式名	SA35AC
エンジンタイプ	水冷4サイクルSOHC 4バルブ単気筒
燃料装置	フューエルインジェクション
総排気量	175.1cc
内径 × 行程	Ø 62mm x 58 mm
圧縮比	11.2:1
最高出力	12.5kw/8000rpm
最大トルク	15.48Nm/6500rpm
変速機型式	CVT
始動方式	セルフ式
装備重量	143 kg
全長×全幅×全高	1960mm x 755mm x 1115mm
シート高	795mm
軸距	1400mm
燃料タンク容量	7.2 リットル
タイヤ (前)	110/70-13
タイヤ (後)	130/70-13
ブレーキ形式 (前)	270mm 油圧式シングルディスク + ABS
ブレーキ形式 (後)	234mm 油圧式シングルディスク + ABS
メーカー希望小売価格 (税込)	528,000 円 (税別 480,000 円)
生産国	台湾



フラットシルバー  
(NH393FA)



フラットパープル  
(RR257FA)



ブラック  
(WN001SA)



ディープアクアマリン  
(BG317MA)

KYMCO-**KRV** 180 TCS



*SCOOTER-BIKE*



**KYMCO-**  
***KRV*** 180 TCS  
*THANK YOU*

